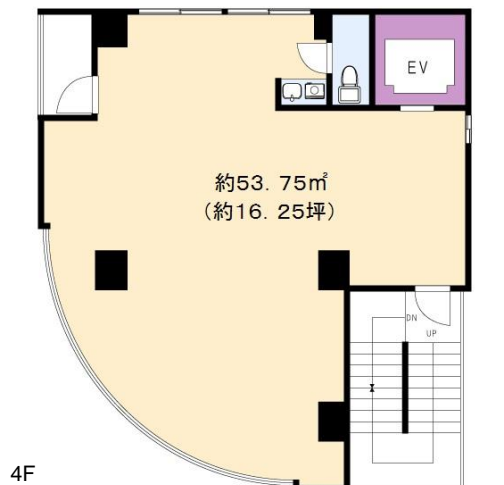


KIN-RIN (キンリン) ビル 4階

- ◆みさき通りと野猿街道の角地で目立ちます！
- ◆事務所仕様、EV、トイレ、ミニキッチン有り！
- ◆敷地内駐車場空有（別途有償）です！

最寄駅

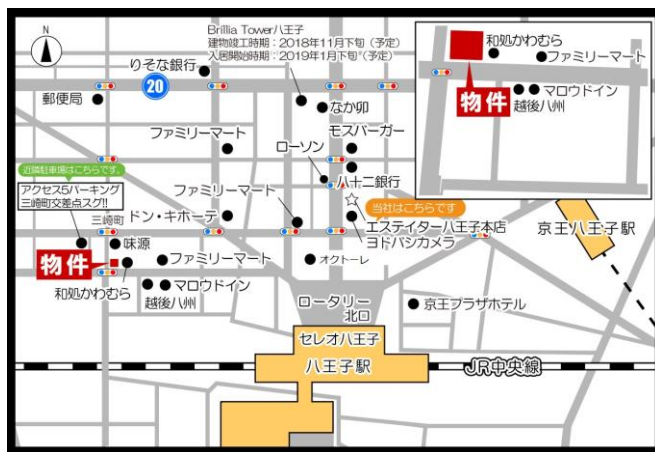
- ◇JR中央線・横浜線・八高線 『八王子』駅北口 徒歩5分
- ◇京王線 『京王八王子』駅 徒歩10分



みさき通り



月額賃料	金132,000円(税込)
月額共益費	金11,000円(税込)
礼金	月額賃料の1ヶ月分
保証金	税抜き月額賃料の3ヶ月分
契約形態・契約期間	普通借家契約・3年間
更新・更新料	有り・新賃料の1ヶ月分
面積(㎡)	約53.75㎡
面積(坪)	約16.25坪
現況・引渡し	営業中・2024年8月上旬
所在地(住居表示)	東京都八王子市三崎町5-8
構造	鉄骨鉄筋コンクリート造陸屋根6階建
築年月	平成4年(1992年)2月
用途地域	商業地域
駐車場	敷地内空有 月額27,500円(税込)



設備
その他

東京電力・公営水道・公共下水・EV・ミニキッチン・トイレ
 当社指定家賃保証システム要加入。
 【保証料：月額賃料等総額×150%】
 【継続保証料：月額賃料等総額の15%（1年毎）】
 当社指定賠償付火災保険要加入。
 解約時の保証金償却有り。
 3年未満：30%償却（別途消費税等）
 3年以上以降：20%償却（別途消費税等）
 検査済証：無し。
 業種制限：重飲食は不可。（軽飲食は相談。ガスの引込みはありません。）
 看板設置：設置可能、詳細はご相談となります。
 残置物（照明器具・エアコン・トイレ等）の保守・修繕・管理・撤去等は借主様負担となります。
 ※図面内税込金額（保証金は除く）は現行消費税率（10%）にて算出しております。消費税増税後は新たな税率にて算出した金額となります。
 ※成約時、仲介手数料として月額賃料（事業用・駐車場については税抜月額賃料）の1ヶ月分相当額（別途消費税）を申し受けます。

※この図面は概略図です。図面と現況に相違がある場合は、現況を優先と致します。※80m=1分

宅地建物取引業 東京都知事 (4) 第83784号
 賃貸住宅管理業 国土交通大臣 (2) 第006244号
エステーター株式会社
 TEL: 042-643-2255
 広告掲載：御社HPのみOK
 ※要広告掲載承諾書（御社書式可）事前送付下さい。
 Fax: 042-643-2215 Mail: info@estater.co.jp

図面	当社HP、レイズから最新カラー図面（空室状況更新済）を取得できます。
内見	営業中の為、不可。
鍵	
客付業者様へ	

八王子本店 Tel 042-643-2255 Fax 042-643-2215
 〒192-0082 東京都八王子市東町7-6エバース第12八王子ビル3階
 営業時間 10:00~18:00 定休日 日曜日・祝日

URL: www.estater.co.jp
 (HOME→募集図面・販売図面)
 ■取引態様 専任媒介
 ■管理番号 j299
 ■手数料 借主100% 客付100%
 (公社) 東京都地建物取引業協会会員 (公社) 首都圏不動産公正取引協議会加盟 全国賃貸管理ビジネス協会会員